

Dokumentacja przedprojektowa dla projektu

**Budowa linii kolejowej Lubin – Polkowice – Głogów  
wraz z rozbudową linii kolejowej nr 289  
na odcinku Legnica – Lubin – Rudna Gwizdanów**

Konsultacje społeczne (Etap I):

## PODSTAWOWE INFORMACJE

### **Budowa linii kolejowej Lubin – Polkowice – Głogów wraz z rozbudową linii kolejowej nr 289 na odcinku Legnica – Lubin – Rudna Gwizdanów**

**Zamawiający:** Dolnośląska Służba Dróg i Kolei we Wrocławiu

**Wykonawca:** Infra – Centrum Doradztwa sp. z o.o.

## PODSTAWOWE INFORMACJE

### Konsultacje społeczne Projektu zostały podzielone 3 etapy:

- Etap I (**sierpień 2022**): prezentacja głównych założeń projektu, identyfikacja potrzeb społecznych;
- Etap II (wstępnie – **październik 2022**): przedstawienie szczegółowych założeń inwestycyjnych – w ramach wszystkich analizowanych wariantów. II etap służyć też będzie do przedstawienia Mieszkańcom sprawozdania z I etapu konsultacji: podczas spotkań konsultacyjnych w II etapie, Wykonawca przedstawiać będzie Mieszkańcom, w sposób syntetyczny, główne uwagi, jakie pojawiły się w I etapie oraz sposób ich uwzględnienia lub przyczynę nieuwzględnienia;
- Etap III (wstępnie – **lipiec 2023**): założenia wariantu rekomendowanego do realizacji.

## ANKIETY KONSULTACYJNE

Niezależnie od spotkań konsultacyjnych, **w I Etapie konsultacji wykonawca przeprowadzi badania ankietowe Mieszkańców** w celu zidentyfikowania potrzeb.

Ankiety zostaną udostępnione w najbliższych dniach:

- W formie papierowej – w siedzibach urzędach gmin/miast i starostw powiatowych
- W formie elektronicznej – ankieta internetowa, możliwość wysłania e-maila z wnioskami na adres dedykowany do konsultacji.

Szczegółowe informacje o rozpoczęciu i szczegółach ankietowania Mieszkańców zostaną w opublikowane na stronach internetowych urzędów gmin/miast i starostw powiatowych, a także w mediach.

## IDEA PROJEKTU

**Ideą tej inwestycji jest zwiększenie dostępności kolei w Zagłębiu Miedziowym poprzez stworzenie połączenia kolejowego Legnicy z Lubinem, Polkowicami i Głogowem.**

- Budowa całkowicie nowej linii kolejowej (niezależnej od obecnej infrastruktury towarowej): Lubin – Polkowice – Grębocice bądź Lubin – Polkowice – Gaworzyce (w zależności od wybranego wariantu);
- Poprawa przepustowości linii kolejowej 289 na odcinku Legnica – Lubin;
- Włączenie Polkowic do sieci pasażerskich połączeń kolejowych (ruch regionalny i dalekobieżny);
- Poprawa obsługi rejonów KGHM transportem kolejowym.

## LEGENDA

### WARIANT 1 Długość połączenia Lubin - Głogów: 42.3 km

- linie kolejowe istniejące
- linie kolejowe planowane
- linie kolejowe planowane
- linie kolejowe planowane

### WARIANT 3 Długość połączenia Lubin - Głogów: 50.2 km

- linie kolejowe istniejące
- linie kolejowe planowane
- linie kolejowe planowane
- linie kolejowe planowane

### WARIANT 5 Długość połączenia Lubin - Głogów: 59.5 km

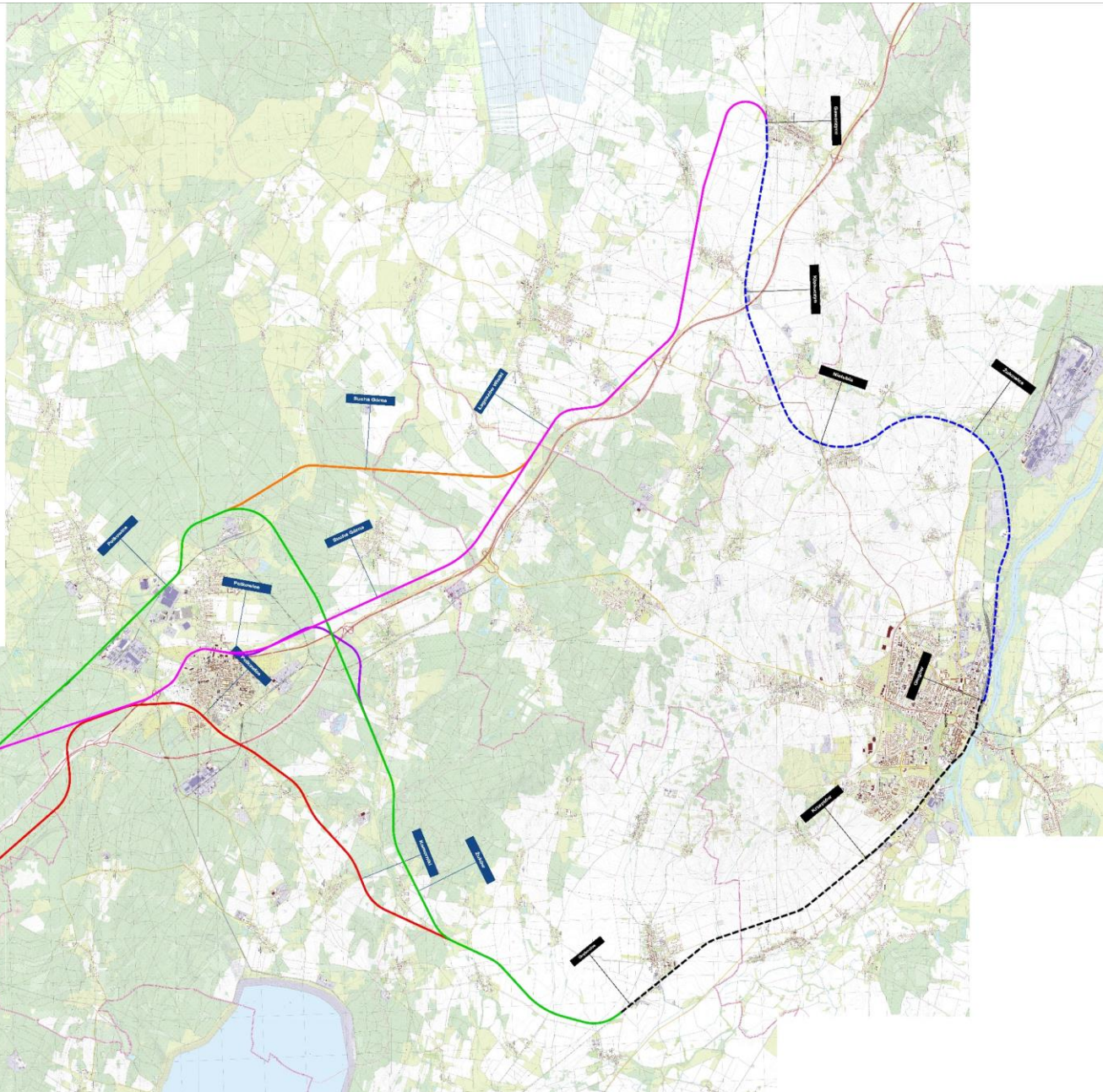
- linie kolejowe istniejące
- linie kolejowe planowane
- linie kolejowe planowane
- linie kolejowe planowane

### WARIANT 2 Długość połączenia Lubin - Głogów: 47.1 km

- linie kolejowe istniejące
- linie kolejowe planowane
- linie kolejowe planowane
- linie kolejowe planowane

### WARIANT 4 Długość połączenia Lubin - Głogów: 59.0 km

- linie kolejowe istniejące
- linie kolejowe planowane
- linie kolejowe planowane
- linie kolejowe planowane



# WARIANTY INWESTYCYJNE

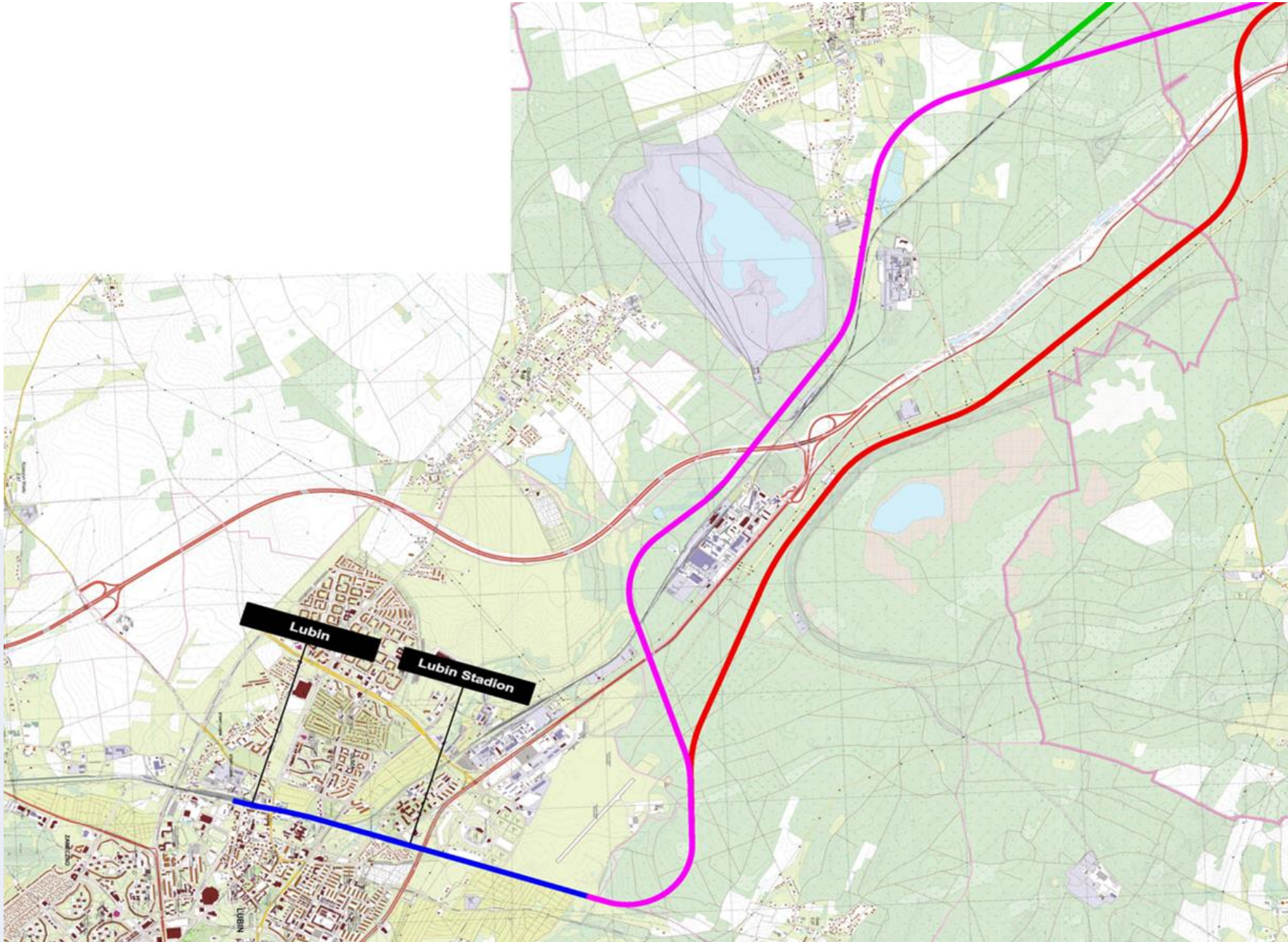
## ZAKRES PROJEKTU

### **LUBIN:**

- Budowa linii kolejowej w kierunku Polkowic rozpoczynającej się na północ od lotniska (włączenie w linię kolejową 289) i okrążającej Lubin od północnej strony,
- Budowa łącznic w południowej części miasta (związane z planowanym rozwojem specjalnej strefy ekonomicznej) oraz w rejonie Szybu Głównego KGHM (stacja towarowa Lubin Główny).

### **LUBIN – POLKOWICE:**

- Budowa linii kolejowej w różnych rozpatrywanych wariantach (na północ od drogi S3 lub równoległe do istniejącej linii towarowej).



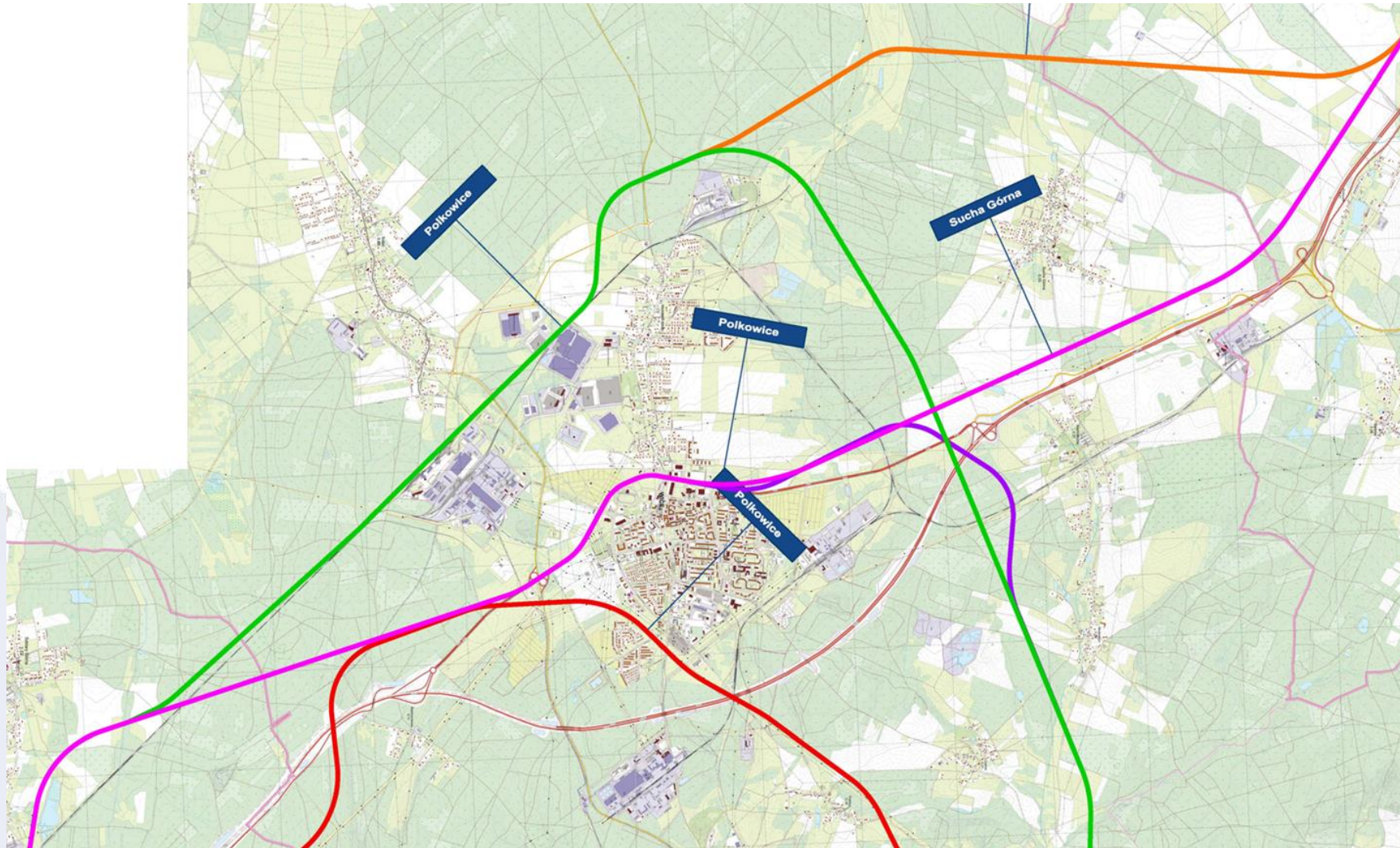
## WARIANTY INWESTYCYJNE



## ZAKRES PROJEKTU

### **POLKOWICE:**

- Trzy zasadnicze opcje budowy linii kolejowej przez Polkowice:
  - Przez centrum miasta (w śladzie „starej” DK3),
  - Po wschodniej stronie miasta (przez „Polkowice Dolne”),
  - Po południowo-zachodniej stronie (równoległe do linii towarowej, w rejonie strefy ekonomicznej).

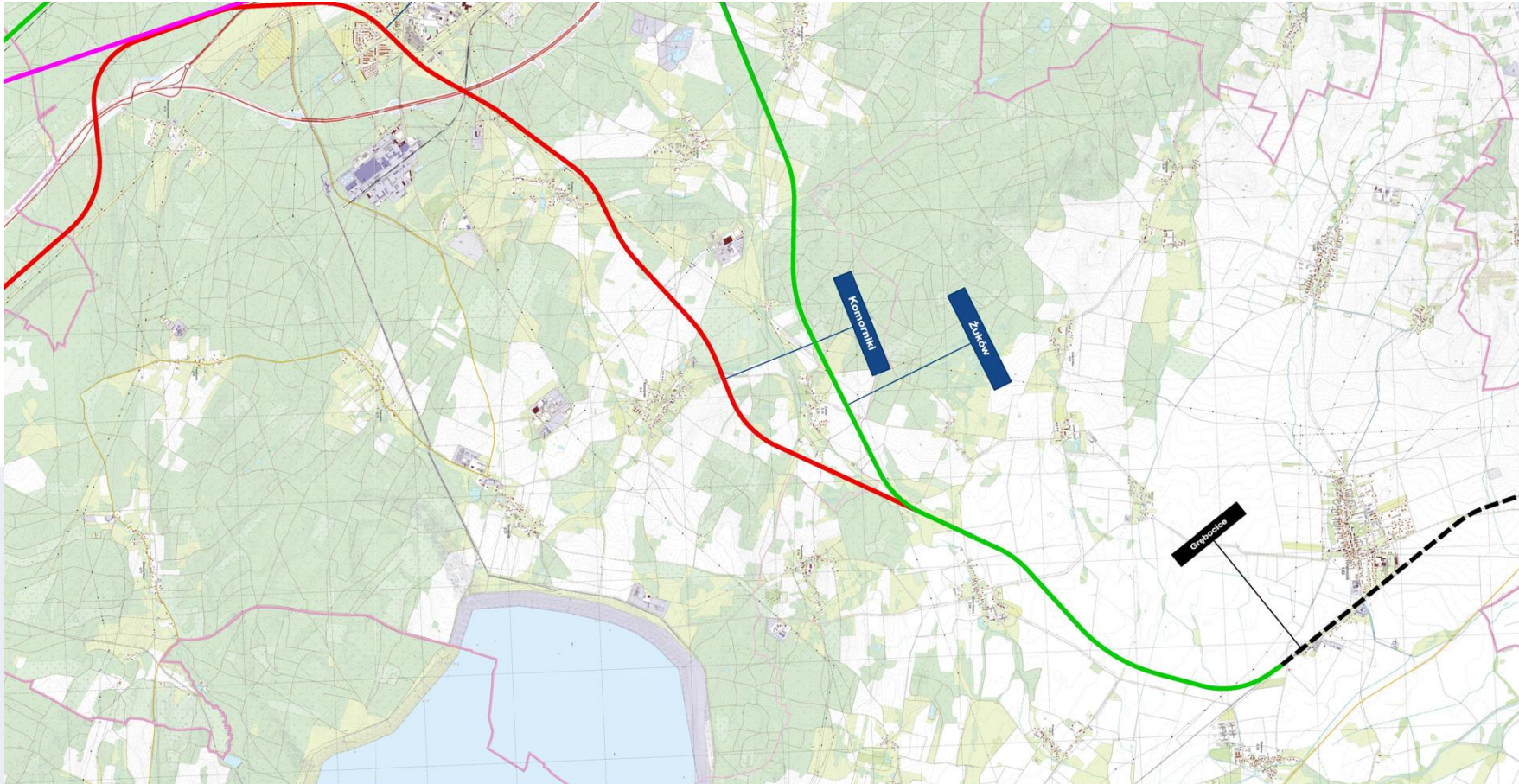


## WARIANTY INWESTYCYJNE

## ZAKRES PROJEKTU

### **POLKOWICE – GRĘBOCICE:**

- Poprowadzenie linii kolejowej w rejonie miejscowości Moskorzyn/Guzice lub Trzebcz/Komorniki (jest to uzależnione od wyboru wariantu przebiegu trasy przez Polkowice), a dalej: trasą w rejonie miejscowości Żuków, Stara Rzeka do Grębocic (połączenie z linią kolejową 273)



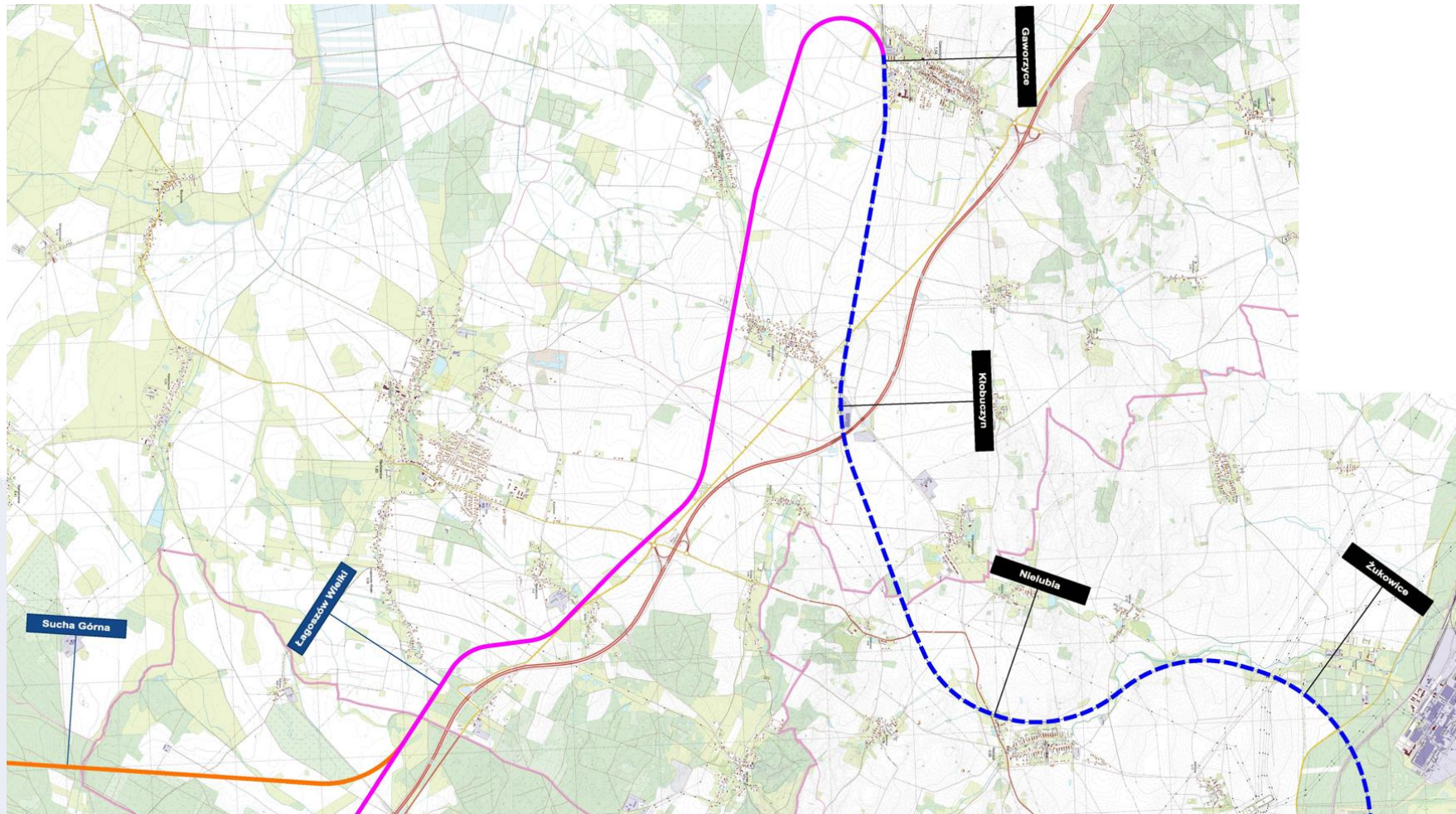
## WARIANTY INWESTYCYJNE

## ZAKRES PROJEKTU

### **POLKOWICE – GAWORZYCE:**

- Poprowadzenie linii kolejowej po zachodniej lub wschodniej stronie miejscowości Sucha Górna (jest to uzależnione od wyboru wariantu przebiegu trasy przez Polkowice), a dalej: trasą w rejonie miejscowości Przesieczna, Koźlice do Gaworzyc (połączenie z linią kolejową 14).

## WARIANTY INWESTYCYJNE



Dziękujemy za uwagę

**Infra - Centrum Doradztwa sp. z o.o.**

[konsultacje.289@infracd.pl](mailto:konsultacje.289@infracd.pl)